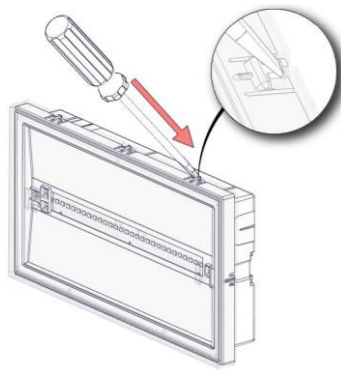
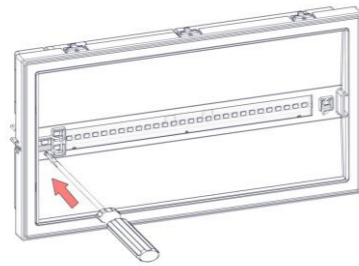


Χειροκίνητος έλεγχος

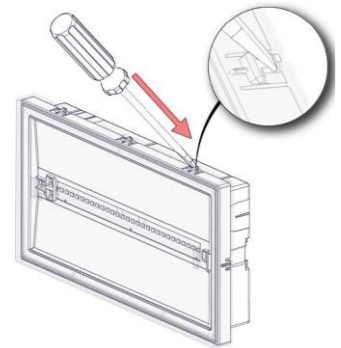


1

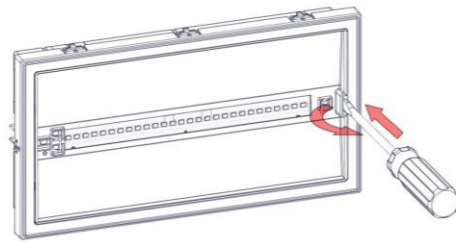


2

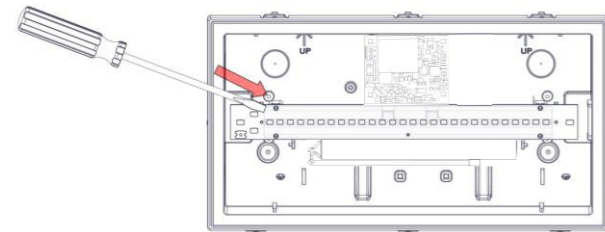
Αφαίρεση φακού



1



2



3

Σημείωση: LED= Φωτοεκπέμπουσα δίοδος

Επεξήγηση σήμανσης:

X: Με ενσωματωμένη μπαταρία

1: Συνεχούς λειτουργίας (*)

A: Περιέχει συσκευή ελέγχου

F: Περιέχει κύκλωμα αυτόματου ελέγχου

G: Πινακίδα ασφαλείας εσωτερικά φωτιζόμενη

180: Για ένδειξη χρόνου λειτουργίας 3 ώρες


(*) **Συνεχούς λειτουργία:** Το φωτιστικό ανάβει την πηγή φωτισμού, είτε υπάρχει τροφοδοσία από το δίκτυο είτε όχι.

Μη συνεχούς λειτουργία: Το φωτιστικό ανάβει την πηγή φωτισμού, μόνον όταν έχει διακοπεί η τροφοδοσία από το δίκτυο.

ΣΗΜΕΙΩΣΗ!! Εάν το φωτιστικό χρησιμοποιηθεί ως πινακίδα σήμανσης τότε ο εγκαταστάτης θα πρέπει να συμπληρώσει, στο τύπωμα ή αυτοκόλλητο των τεχνικών χαρακτηριστικών, το γράμμα G.

X 1 A 1 8 0
↑
G

ΠΡΟΣΟΧΗ!!!

 Η πηγή φωτός που εμπεριέχεται σε αυτό το φωτιστικό θα πρέπει να αντικατασταθεί μόνο από τον κατασκευαστή ή τον αντιπρόσωπό του, ή ένα παρόμοιο εξειδικευμένο άτομο.

ΣΗΜΕΙΩΣΗ!! Η πηγή φωτός δεν μπορεί να αντικατασταθεί από τον χρήστη.



ΠΡΟΣΟΧΗ: Μην κοιτάζετε απευθείας το αναμμένο LED.

4

923500000_08_003

Τεχνικά Χαρακτηριστικά

OLY-500	
ΤΑΣΗ ΤΡΟΦΟΔΟΣΙΑΣ	220-240V AC / 50-60Hz
ΜΕΓΙΣΤΗ ΚΑΤΑΝΑΛΩΣΗ ΙΣΧΥΟΣ	3.4W / 3.6VA
ΜΠΑΤΑΡΙΑ (Ni-Cd)	3.6V/1Ah
ΠΡΟΣΤΑΣΙΑ ΜΠΑΤΑΡΙΑΣ	Από υπερφόρτιση και πλήρη αποφόρτιση
ΕΝΔΕΙΚΤΙΚΑ	Ενδεικτικό φόρτισης της μπαταρίας, Κουμπί Test
ΧΡΟΝΟΣ ΦΟΡΤΙΣΗΣ	24 ώρες
ΕΛΑΧΙΣΤΗ ΑΥΤΟΝΟΜΙΑ	3 ώρες
ΠΗΓΗ ΦΩΤΟΣ	16 λευκά LED
ΦΩΤΕΙΝΗ ΡΟΗ ΠΗΓΗΣ (230V AC / ΕΦΕΔΡΕΙΑ)	38lm / 100lm
ΒΑΘΜΟΣ ΠΡΟΣΤΑΣΙΑΣ ΠΕΡΙΒΛΗΜΑΤΟΣ	IP42
ΚΑΤΑΣΚΕΥΑΖΕΤΑΙ ΣΥΜΦΩΝΑ ΜΕ	EN 60598-1, EN 60598-2-22, EN 55015, EN 61547, EN 61000-3-2, EN 61000-3-3
ΑΠΟΣΤΑΣΗ ΘΕΑΣΗΣ (ΩΣ ΠΙΝΑΚΙΔΑ ΣΗΜΑΝΣΗΣ)	25μ
ΠΕΡΙΟΧΗ ΘΕΡΜΟΚΡΑΣΙΑΣ ΛΕΙΤΟΥΡΓΙΑΣ	5 έως 40 °C
ΣΧΕΤΙΚΗ ΥΓΡΑΣΙΑ	Μέχρι 95%
ΥΛΙΚΑ ΚΑΤΑΣΚΕΥΗΣ	ABS/PC, PC
ΕΞΩΤΕΡΙΚΕΣ ΔΙΑΣΤΑΣΕΙΣ (Μ x Π x Υ)	270 x 147 x 48 χιλ.
ΤΥΠΙΚΟ ΒΑΡΟΣ	620γρ.
ΕΓΓΥΗΣΗ	3 χρόνια (1 χρόνο για τη μπαταρία)

Χαρακτηριστικά LED

OLY-500	
ΚΑΤΑΣΚΕΥΑΣΤΗΣ	Olympia Electronics S.A.
ΑΡΙΘΜΟΣ ΜΟΝΤΕΛΟΥ	2102205
ΠΕΡΙΟΧΗ ΤΑΣΗΣ ΛΕΙΤΟΥΡΓΙΑΣ	2.9-3.6V DC
ΟΝΟΜΑΣΤΙΚΗ ΙΣΧΥΣ	780mW
ΣΥΝΔΕΣΕΙΣ	Μη αναστρέψιμη σύνδεση μεταξύ κύριας πλακέτας και πλακέτας LED
ΘΕΡΜΟΚΡΑΣΙΑ (tc)	40 °C μέγιστο σε οποιοδήποτε σημείο της πλακέτας

Εγγύηση

Η Olympia Electronics εγγυάται την ποιότητα, την κατάσταση και τη λειτουργία των εμπορευμάτων. Η περίοδος της εγγύησης καθορίζεται στον επίσημο κατάλογο της Olympia Electronics, αλλά και στο τεχνικό φυλλάδιο που συνοδεύει κάθε προϊόν. Η παρούσα εγγύηση παύει να ισχύει, αν ο αγοραστής δεν ακολουθεί τις τεχνικές οδηγίες που περιλαμβάνονται στα επίσημα έγγραφα που δόθηκαν από την Olympia Electronics ή αν ο αγοραστής τροποποιήσει τα αγαθά που παρέχονται ή κάνει οποιαδήποτε επισκευή ή την εκ νέου ρύθμιση που γίνεται από τρίτο πρόσωπο, εκτός και αν η Olympia Electronics έχει πλήρως συμφωνήσει με αυτά, γραπτώς. Τα προϊόντα που έχουν υποστεί βλάβη μπορούν να επιστραφούν στις εγκαταστάσεις της εταιρίας μας για επιδιόρθωση ή αντικατάσταση, αρκεί να ισχύει η περίοδος της εγγύησης. Η Olympia Electronics διατηρεί το δικαίωμα να επισκευάσει ή να αντικαταστήσει τα επιστρεφόμενα εμπορεύματα και να χρεώσει ή όχι τον αγοραστή, ανάλογα με την αιτία της βλάβης. Η Olympia Electronics διατηρεί το δικαίωμα να χρεώσει ή όχι στον αγοραστή το κόστος μεταφοράς.



για έναν ασφάλιστρο ποσού

72° χλμ. Π.Ε.Ο. Θεσσαλονίκης-Κατερίνης

Τ.Κ. 60300 Τ.Θ.06 Αγίνοιο Πιερίας Ελλάς

www.olympia-electronics.gr

info@olympia-electronics.gr



Πιστεύουμε στην Παράγουμε στην

ΕΛΛΑΔΑ



για έναν ασφάλιστρο ποσού



OLY-500

ΦΩΤΙΣΤΙΚΟ ΑΣΦΑΛΕΙΑΣ ΣΥΝΕΧΟΥΣ / ΜΗ ΣΥΝΕΧΟΥΣ ΛΕΙΤΟΥΡΓΙΑΣ



Ευχαριστούμε που επιλέξατε ένα Ελληνικό προϊόν της Olympia Electronics
"ΠΙΣΤΕΥΟΥΜΕ ΣΤΗΝ ΕΛΛΑΔΑ - ΠΑΡΑΓΟΥΜΕ ΣΤΗΝ ΕΛΛΑΔΑ".

923500000_08_003

5

Περιεχόμενα Συσκευασίας

- 1 Φωτιστικό
- 1 Σετ Πικτογραφήματα
- 1 Εξαρτήματα τοποθέτησης
- 1 Οδηγία χρήσεως

Γενικά

Τα φωτιστικά αυτού του τύπου χρησιμοποιούνται σε εσωτερικούς χώρους (τα 40°C) όπου είναι απαραίτητος ο φωτισμός ασφαλείας. Κάθε φωτιστικό πρέπει να συνδέεται μόνιμα στο δίκτυο. Κατά την κανονική λειτουργία η μπαταρία φορτίζει. Σε κάθε διακοπή της τάσης τροφοδοσίας το φωτιστικό τίθεται αυτόματα σε εφεδρική λειτουργία, ανάβοντας τα LED φωτισμού. Όταν επανέλθει η τάση δικτύου επιστρέφει στην κανονική λειτουργία του.

Χειροκίνητος Έλεγχος Λειτουργίας

Αφαιρέστε το κρύσταλλο και στη συνέχεια πατήστε το κουμπί λειτουργίας για λίγο και μία δοκιμή λειτουργίας θα ξεκινήσει. Η χειροκίνητη δοκιμή μπορεί να πραγματοποιηθεί μόνο εάν είναι συνδεδεμένη η τροφοδοσία και η μπαταρία. Κατά τη διάρκεια αυτής της περιόδου δοκιμής, το LED δοκιμής θα αναβοσβήνει. Η μπαταρία πρέπει να είναι επαρκώς φορτισμένη. Η δοκιμή διαρκεί 3 δευτερόλεπτα.

Αφαίρεση φακού

Όταν το φωτιστικό χρησιμοποιείται χωρίς πικτογραφήματα ή την κρεμαστή πινακίδα SP-1100 και χρειάζεστε περισσότερο φως, τότε μπορείτε να αφαιρέσετε το φακό που καλύπτει τη φωτεινή πηγή.

ΠΡΟΣΟΧΗ!!!

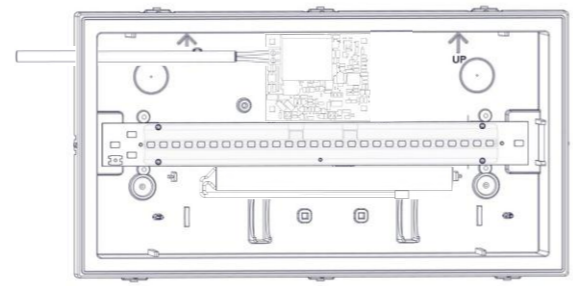
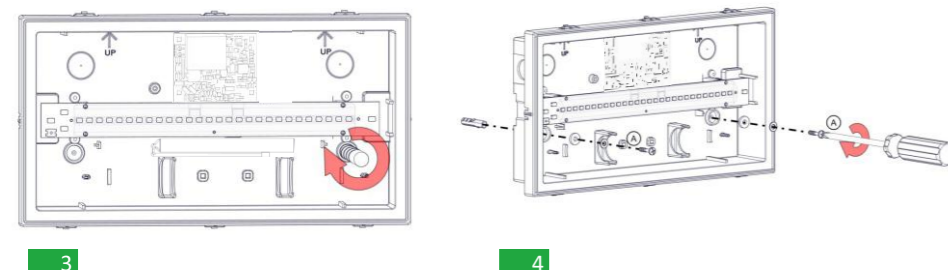
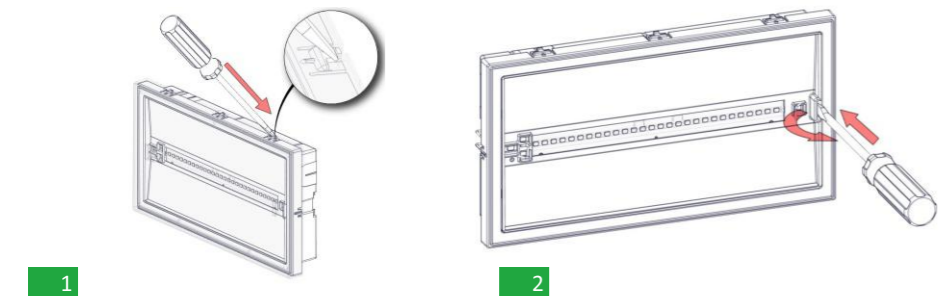
- Κάθε εργασία εγκατάστασης, συντήρησης ή ελέγχου πρέπει να γίνεται μόνο από εξειδικευμένο προσωπικό.
- Χρησιμοποιήστε οποιοδήποτε κυλινδρικό καλώδιο τροφοδοσίας, με διάμετρο 5-10χιλ. (τύπος H05RN-F 2x1mm² ή κάποιο με τουλάχιστον όμοια

Ενδεικτικά Κατάστασης LED

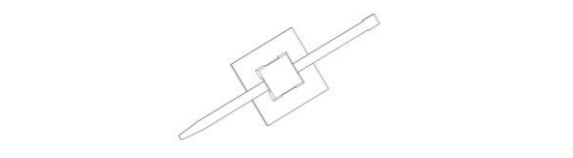
ΦΟΡΤΙΣΗ (πράσινο)	Περιγραφή
	Φορτίζει
	Λειτουργία έκτακτης ανάγκης ή αποσύνδεση της μπαταρίας

Σημείωση:	
	Μόνιμα ON
	Off

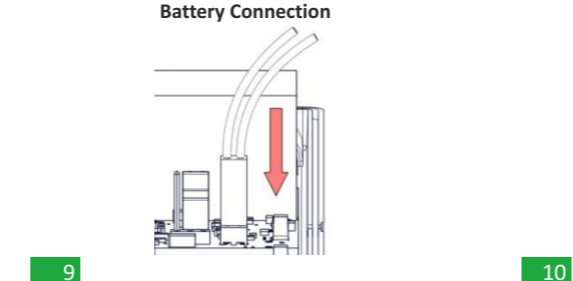
Οδηγίες Εγκατάστασης



Τοποθετήστε τη παρεχόμενη λαστιχένια τάπα και περάστε μέσα της το καλώδιο τροφοδοσίας.



Τοποθετήστε τον παρεχόμενο σφιγκτήρα (αν απαιτείται) για την ασφαλή στερέωση των καλωδίων.



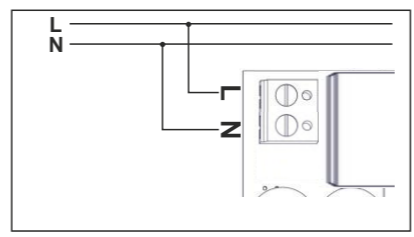
Οι μπαταρίες τις συσκευής μπορούν να αντικατασταθούν από τον κατασκευαστή ή τον αντιπρόσωπό του.



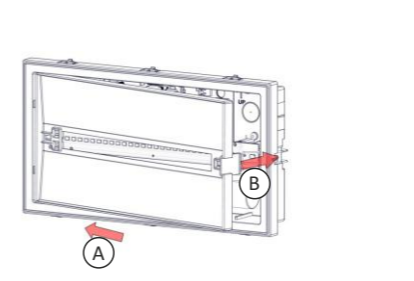
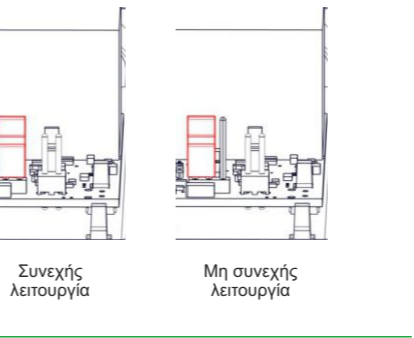
Μετά την εγκατάσταση

- Μετά την εγκατάσταση, πρέπει να ολοκληρωθεί ένας κύκλος φόρτισης 24 ωρών, προκειμένου να επιτευχθεί η αυτονομία.
- Κατά τη θέση σε λειτουργία του φωτιστικού γράψτε την ημερομηνία έναρξης λειτουργίας της μπαταρίας.
- Όταν η τροφοδοσία εφαρμόζεται στη μονάδα, ελέγξτε ότι το ενδεικτικό φόρτισης είναι σταθερό, και ότι το LED του φωτιστικού είναι αναμμένο (συνεχής λειτουργία) ή σβηστό (μη συνεχής λειτουργία).
- Μια δοκιμή πλήρους αυτονομίας θα πρέπει να γίνει μετά από 24 ώρες συνεχούς φόρτισης. Η δοκιμή ξεκινά με την απομόνωση του τροφοδοτικού. Βεβαιωθείτε ότι το LED είναι αναμμένο κατά τη διάρκεια της περιόδου δοκιμής, τουλάχιστον για την αναφερόμενη διάρκεια.

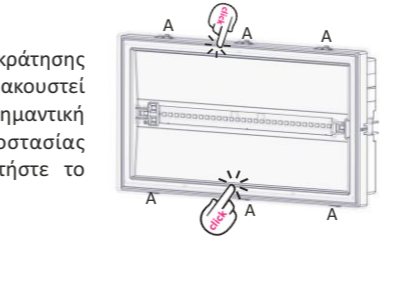
Συνδέσεις τροφοδοσίας



N για τον ουδέτερο, L για την φάση



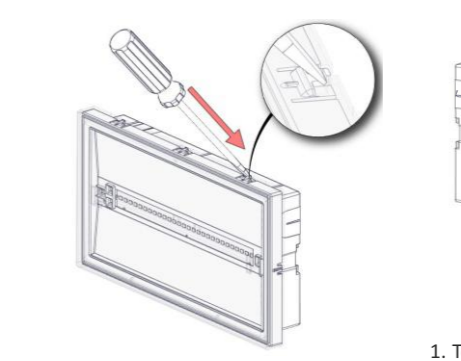
Οι μπαταρίες τις συσκευής μπορούν να αντικατασταθούν από τον κατασκευαστή ή τον αντιπρόσωπό του.



Μετά την εγκατάσταση

- Μετά την εγκατάσταση, πρέπει να ολοκληρωθεί ένας κύκλος φόρτισης 24 ωρών, προκειμένου να επιτευχθεί η αυτονομία.
- Κατά τη θέση σε λειτουργία του φωτιστικού γράψτε την ημερομηνία έναρξης λειτουργίας της μπαταρίας.
- Όταν η τροφοδοσία εφαρμόζεται στη μονάδα, ελέγξτε ότι το ενδεικτικό φόρτισης είναι σταθερό, και ότι το LED του φωτιστικού είναι αναμμένο (συνεχής λειτουργία) ή σβηστό (μη συνεχής λειτουργία).
- Μια δοκιμή πλήρους αυτονομίας θα πρέπει να γίνει μετά από 24 ώρες συνεχούς φόρτισης. Η δοκιμή ξεκινά με την απομόνωση του τροφοδοτικού. Βεβαιωθείτε ότι το LED είναι αναμμένο κατά τη διάρκεια της περιόδου δοκιμής, τουλάχιστον για την αναφερόμενη διάρκεια.

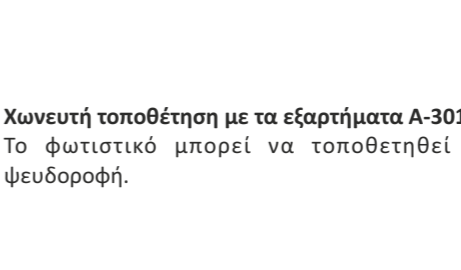
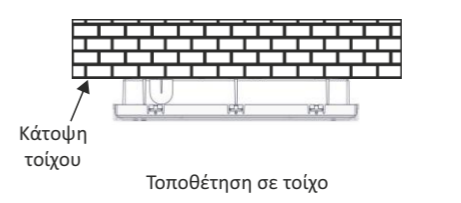
Εγκατάσταση Πικτογραφήματος



1 Τοποθετήστε το πικτογράφημα στο κρύσταλλο, προσοχή να στερεωθεί στα 3 πλαστικά συγκράτησης.

Τρόποι τοποθέτησης

Τα φωτιστικά της σειράς OLYMPUS μπορούν να τοποθετηθούν επιφανειακά σε τείχος ή σε οροφή. Γ' αυτούς του τρόπους τοποθέτησης εσωκλείονται ειδικά εξαρτήματα στήριξης.



Επιπλέον Τρόποι Τοποθέτησης*

* ΠΡΟΣΟΧΗ!!! Οι παρακάτω τρόποι τοποθέτησης γίνονται κατόπιν παραγγελίας των κατάλληλων εξαρτημάτων στήριξης!!!
Η πινακίδα σήμανσης (SP-1100) μπορεί να τοποθετηθεί στο φωτιστικό δείχνοντας προς την επιθυμητή κατεύθυνση.



Αντικατάσταση μπαταρίας

- Πραγματοποιείται από εξειδικευμένο προσωπικό αφού προηγηθεί διακοπή του δικτύου τροφοδοσίας.
- Ακολουθήστε το βήμα 1 της διαδικασίας εγκατάστασης και αφαιρέστε το κρύσταλλο.
 - Ακολουθήστε το βήμα 2 της διαδικασίας εγκατάστασης και αφαιρέστε τον ανακλαστήρα.
 - Αποσυνδέστε την παλιά μπαταρία και συνδέστε μία νέα μπαταρία ίδιου τύπου και χαρακτηριστικών.
 - Επανατοποθετήστε τα μέρη που αφαιρέσατε (βήμα 1 και 2).